

작은 꿈과 소망을 이루어 가는

성프란치스코의 집

2023년 1월~3월 84호 소식지



3월 들어 만개한 벚꽃을 보니 비로소 봄이 왔음을 실감하게 되는 것 같습니다.

바쁜 일상에 걸음을 재촉하느라 고개를 들어 볼 여유도 없지만, 지금의 계절만큼은 의식적으로 고개 들어 풍경을 바라보게 되는 것 같습니다.

아마도 봄은 짧고, 이 순간이 지나면 내년을 기약해야 함을 알기 때문인 것 같습니다.

코로나 방역지침이 완화됨에 따라 성프란치스코의집 가족들도 코로나 전의 일상을 되찾아 가고 있습니다.

자유롭게 외출을 할 수 있게 되었고, 외부인 출입도 가능하게 되어 자원봉사자와 후원자들을 만날 수 있게 되었습니다.

변함없이 저희를 기다려주시고, 찾아주시는 자원봉사자와 후원자들에게 감사한 마음 분입니다.

조건 없이 주시는 사랑에 보답하기 위해 성프란치스코의집 가족들이 더욱더 건강하고 행복하게 지낼 수 있도록 최선을 다 하겠습니다.

매일의 일상 속에서 저희 가족들을 위해 도움을 주시는 모든 분들에 대한 감사한 마음 잊지 않겠습니다.

02	목차
03	우리들의 이야기
05	2022년 후원금 수입 및 사용 결과 보고서
06	당신이 머무는 자리 • 후원 및 자원봉사 현황

† 후원회 미사 안내 †

성프란치스코의집 또 하나의 가족인 후원자 자원봉사자 여러분을 위한 후원회 미사가 매월 둘째 주 화요일에 봉헌됩니다.

날짜 : 5월 9일 / 6월 13일 / 7월 4일

시간 : 19시 30분

장소 : 대연성당



우리들의 이야기(1월-3월)



겨울방학

코로나19 방역지침이 완화되어 겨울방학 기간동안 사회적응훈련, 현장체험활동, 여가생활 등 이용자 개개인의 욕구에 부합하는 다양한 활동을 실시하였습니다. 다양한 활동으로 몸도 마음도 성장하는 알찬 겨울 방학을 보냈습니다.



아쉬운 이별... 졸업, 새로운 시작... 입학

올 해는 입학식과 졸업식에 참석하여 축하를 받았습니다. 많은 배움과 즐거움이 있는 학교 생활이 되기를 기대해 봅니다. 새로운 시작을 하는 가족들에게 힘찬 응원 보내주세요~!!

졸업(2월 10일)

- 부산해남학교 - 유치부 : 정0환
초등부 : 김0령
- 부산해성학교 - 고등부 : 채0웅, 주0별
전공과 : 조0성

입학(3월 2일)

- 부산해남학교 - 유치부 : 유0자
초등부 : 김0진, 정0환
- 중등부 : 김0령
- 부산해성학교 - 전공과 : 주0별



우리들의 이야기(1월-3월)



설 명절(1월 21일~1월 23일)

설 명절을 맞아 세배, 영화관람, 연하장 만들기, 제기 만들기, 죽방울 만들기 등 명절과 관련한 다양한 활동을 실시 하였습니다.



소방대피훈련(1월 19일)



간담회(1월 20일)



영양교육
- 샌드위치 만들기 (2월 24일)



대한결핵협회 부산광역시지부
협약식(3월 23일)



햇님방 장관 교체



가족들의 생일을 축하해 주세요



30일 지0



1일 신0연 / 27일 김0연



2일 강0재, 유0현
7일 채0웅 / 13일 오0영
21일 김0일, 이0우
23일 한0별



후원금 수입 및 사용결과 보고서 기간: 2022년 01월 01일부터 2022년 12월 31일까지

1. 후원금(금전)수입명세서

(단위 : 원)

연월일	후원금 종류	후원자	내역	금액	비고
	전년도 이월금			282,195,330	
	지정후원금			2,000,000	
	비지정후원금			157,431,034	
	결연후원금				19,183,598 (이용자개별계좌입금)
	결산이자			46,412	
합계				441,672,776	

2. 후원금(물품)수입명세서

연월일	후원금 종류	후원자	내역	품명	수량	단위	비고
	* 불임참조						

3. 후원금(금전)사용명세서

사용일자	사용내역	금액	산출기준	비고
	* 불임참조			
관	항	목	금액	비고
사무비	인건비	급여	24,229,600	
		제수당	21,292,400	
		퇴직금 및 퇴직적립금	3,793,120	
		사회보험부담비용	4,356,060	
		기타후생경비	2,583,060	
		일용잡금	0	
	운영비	여비	1,005,700	
		수용비 및 수수료	14,697,786	
		공공요금	5,814,250	
		제세공과금	4,532,930	
차량비		3,832,500		
재산조성비	시설비	기타운영비	8,783,340	
		시설비	0	
		자산취득비	2,935,930	
사업비	운영비	시설장비유지비	39,424,000	
		생계비	7,160	
		수용기관경비	7,363,740	
		피복비	0	
		의료비	2,304,590	
		자활사업비	129,000	
		특별급식비	88,000	
	프로그램 사업비	연료비	1,516,870	
		의료재활사업비	350,000	
		사회심리재활사업비	0	
예비비 및 기타	합계	프로그램사업비	6,554,931	
		기타프로그램사업비	240,000	
잔액			155,834,967	
			285,837,809	

4. 후원금(물품)사용명세서

사용일자	사용내역	사용처	수량	단위	비고
2022.1.1.~2022.12.31	불임참조				

당신이 머무는 자리 (2023년 1월 1일 ~ 03월 31일)

I 개인후원자

강0숙 강0주 강0옥 강0완 강0원 강0교 강0순 고0우 고0수 공0경 공0섭 곽0근 곽0호 구0진 권0은 권0봉 권0환 김0순 김0화 김0희 김0하 김0희 김0희 김0규 김0희 김0준 김0세 김0경 김00암 김0영 김0승 김0정 김0지 김0호 김0길 김0래 김0은 김0현 김0주 김0경 김0혜 김0태 김0미 김0환 김0근 김0남 김0택 김0경 김0영 김0경 김0자 김0희 김0형 김0주 김0화 김0 김0선 김0숙 김0주 김0희 김0수 김0규 김0엽 김0하 김0환 김0현 김0희 김0영 김0희 김0준 김0해 김0영 김0용 김0식 김0수 김0진 남0태 남0한 남0희 노0자 노0덕 류0라 문0진 민0리 민0식 박0스 박0숙 박0현 박0수 박0익 박0언 박0원 박0영 박0용 박0옥 박0철 박0애 박0 박0기 박0옥 박0자 박0주 박0호 박0연 박0영 박0형 박0은 박0환 박0재 박0경 반0덕 배0현 백0현 백0우 변0몬 변0호 봉0오 서0은 서0광 서0자 서0정 서0숙 석0희 손0순 손0식 송0복 송0애 송0민 신0진 신0자 신0인 신0순 신0식 심0숙 안0현 안0빈 안0태 엄0옥 오0숙 오0수 우0성 우0렐 유0숙 유0영 유0규 유0내 유0니 유0근 윤0진 윤0석 윤0미정 윤0현 윤0혜 윤0일 윤0진 윤0렐 이0상 이0립 이0숙 이0희 이0세 이0희 이0수 이0선 이0자 이0애 이0자 이0주 이0용 이0윤 이0현 이0영 이0원 이0하 이0택 이0숙 이0일 이0복 이0재 이0태 이0주 이0자 이0용 이0민 이0연 이0옥 이0은 이0범 이0은 이0 이0아 이0선 이0룡 이0범 이0정 이0선 이0수 임0수 임0란 임0옥 임0재 임0학 임0선 장0명 장0훈 장0자 장0선 전0순 전0훈 전0주 정0희 정0권 정0영 정0 정0례 정0현 정0민 정0가 정0도 정0철 정0수 정0국 정0이 정0식 정0규 정0숙 정0애 정0연 정0연 정0혁 정0자 정0웅 정0정 조0미 조0근 조0민 조0영 주0삼 지0안 진0숙 차0옥 최0진 최0우 최0희 최0무 최0애 최0근 최0규 최0준 최0욱 최0욱 최0진 하0순 하0정 하0숙 한0섭 한0자 한0남 한0희 허0수 허0인 허0연 허0우 허0경 허0 홍0윤 황0숙 황0환 황0룡 익명1 익명2 익명3

I 기업 및 단체 후원

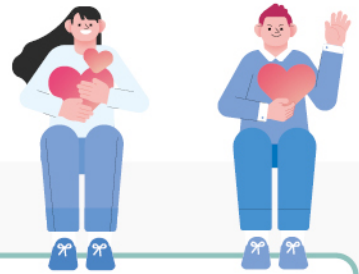
(주)모바일타운 (주)에듀인잡컨설 (주) 동하 (주)파라다이스부산카지노지점 김재연한의원 더아름다운한의원 박창수한의원 부산 사회복지공동모금회 부산한사랑 연상회(윤0순) 유광상회부잣집 임은주가정의학과 재단법인재속프란치스코회(부산물운대) 대연안토니오프란치스코형제회 코벤아이러브피플 한국장애인복지시설협회 후원협의회 후원회미사봉헌금 해피빈

I 결연후원

강0원 김0은 김0화 김0아 김0정 김0지 김0화 김0총 김0은 김0옥 김0정 박0정 박0룡 방0행 배0영 서0섭 서0영 송0순 심0숙 오0정 이0철 이0민 이0령 이0은 이0진 임0애 조0용 최0원 표0정 하0숙 홍0연 황0자 초록우산어린이재단 한국장애인복지시설협회 익명

I 물품후원

금보맨션 김0희 김0정 김0주 김0경 김0혜 심0숙 연0라 배스킨라빈스부산대연점 부산시장장애인복지시설협회 청춘식당



♡ 자원봉사

Ⅰ 노력봉사

부산은행 보건강사회 솔잎 여럿이함께 청솔회
구0진 김0자 금0윤

Ⅱ 세탁실봉사

강0순 김0윤 정0자 정0자 윤0자

♡ 1/4분기 후원금 수입 및 지출내역

(단위: 원)

수입		사용	
	금액	항목	금액
기부금		의료비	233,730
이월금	285,837,809	사무비	25,714,823
지정후원금	1,800,000	재산조정비	4,955,000
비지정후원금	37,927,020	사업비	10,501,290
-	-	계	41,404,843
계	325,564,829		

♡ 1/4분기 결연후원금 입금내역

결연후원자/결연후원대상자	금액(건)
43명/13명	5,054,770원(124건)

※ 결연후원금은 이용자 계좌로 개별 입금 됨.

- ▶ 본 소식지의 모든 사진은 본인 및 대리인의 동의하에 게재됩니다.
- ▶ 주소 및 연락처 변경 시 전화 부탁드립니다. 또한, 편집과정에서 이름이 빠지신 분이 계시면 양해를 구하며 꼭 전화 부탁드립니다.
- ▶ 개인정보보호법 개정으로 후원·자원봉사자님 이름을 O처리하였습니다.

☎ 문의: 051-622-1652, 626-5766 이혜정

함께하지 못하는 시간이 길어지는 만큼 저희의 일상이 궁금하시다면?

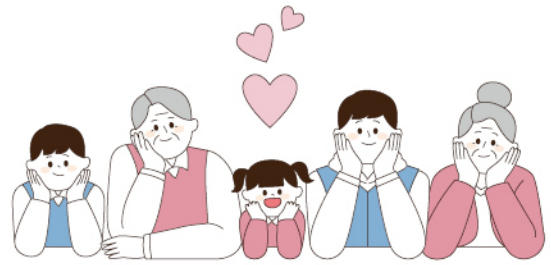
♡ 성프란치스코의집 홈페이지에 놀러오세요~ 우리가족들의 소식과 사진을 보실 수 있습니다.



▶ <http://www.franciscohome.or.kr> / 인스타그램 ID(성프란치스코의집 검색)
▶ st.franciscohome

사랑을 나누면

행복은 배가 됩니다.



후원 안내

일반후원 이용자의 생활과 서비스, 시설운영에 쓰이는 비용을 자유롭게 후원

결연후원 특정 이용자와 결연하여 후원

물품후원 하گی스 디펜드 특대형, 대형, 소중형 밴드형 기저귀, KF94 대형 마스크(새부리형), 쌀, 절철과일, 생필품(샴푸, 바디워시 등), 에어프라이어 대용량

지정후원 성프란치스코의집 보수 공사비 지원, 각종 행사 및 프로그램 지원

사랑을 나눠 주시려면...

예금주 | 성프란치스코의 집

SC제일은행 507-10-014294

국민은행 556601-01-233237

부산은행 036-01-033700-8

우리은행 1005-201-769468

농협 936-01-105492

결연후원 이용자 개인계좌

♥ 법인세법 24조, 소득세법 34조에 의거하여 연말정산 시 소득공제를 받으실 수 있는

♥ 기부자 명의의 기부금 영수증을 발급해 드립니다.

(담당자 ▶ 이혜정 ☎ 051-622-1652 · 051-626-5766)

발행일 2023년 4월 17일 (제84호)

발행처 성프란치스코의 집

발행인 정태영

편집인 이혜정

주소 부산시 남구 용소로 14번길 41(대연동)

전화 051.622.1652 / 626.5766

팩스 051.622.1625

홈페이지 www.franciscohome.or.kr

해피빈 http://happylog.naver.com/franlove.do

이메일 fran1652@hanmail.net

인쇄·제작 www.디자인우진.com | 051-731-4631

