

No.81

작은 **꿈**과 **소망**을 이루어 가는

# **성프란치스코의 집**

2022년 4월~6월 **81호** 소식지



# CONTENTS

코로나 확진자 감소와 함께 사회적 거리두기 단계가 완화 되면서 일상의 활기를 되찾아 가고 있는 것 같습니다.

성프란치스코의집 가족들도 5월부터는 정상적인 등교와 함께 외부활동도 시작하였고, 7월부터는 자원봉사활동도 재개 할 예정입니다.

코로나19로 사회적 거리두기가 시행되는 동안 매일 매일 당연하게 주어지는 보통의 하루가 당연하지 않다는 걸 느끼며 사소한 것에도 감사함을 느끼는 시간이었던 것 같습니다.

코로나19 이전의 평범한 일상을 되찾기 위해서는 아직 더 많은 시간이 필요하겠지만, 여태껏 그래왔듯 현재의 시간에 충실하다보면 언젠간 완전한 일상을 되찾을 날이 올거라 믿습니다.

곧 만나게 될 후원자, 자원봉사자님들도 주어지는 하루 하루 소중하게 보내시길 바라며, 성프란치스코의 집 가족들은 항상 그 자리에서 기다리고 있겠습니다.

- 02 목차 .....
- 03 신규직원 소개 .....
- 04 우리들의 이야기 .....
- 05 당신이 머무는 자리 .....

## † 후원회 미사 안내 †

성프란치스코의집 또 하나의 가족인 후원자· 자원봉사자 여러분을 위한 후원회 미사가 **매월 둘째 주 화요일**에 봉헌됩니다.

- 날짜: 8월 9일 / 9월 6일 / 10월 4일
- 시간: 19시 30분
- 장소: 대연성당





## 새로운 직원을 소개 합니다.

성프란치스코의집 가족들의 건강을 책임질 간호사와 간호조무사가 채용되었습니다.

### ♡ 신지원 간호사 ♡

안녕하세요

2022년 1월에 새로 입사한 간호사 신지원입니다.



저는 병원에서 임상업무만 행하다가 이곳을 처음으로 장애인 거주시설이라는 곳에서 일을 시작하게 되었습니다.

임상과는 다른 업무가 낯설기도 하고 힘들기도 하지만, 좋은 선생님들 덕분에 열심히 잘 적응하고 있습니다.

3~4월에는 오미크론 영향으로 종사자분들 그리고 이용자들까지도 코로나 확진이 되는 상황이 생겼었습니다. 그러나 다수 선생님들의 노력으로 무사히 치료를 잘 받고 격리 생활을 마칠 수 있었습니다.

코로나로 인해 외부 프로그램들이 중단되고 시설 내에서만 계속 생활을 해야 했습니다.

그러나 이용자들은 하루하루 웃음을 잃지 않고 지내고 있습니다.

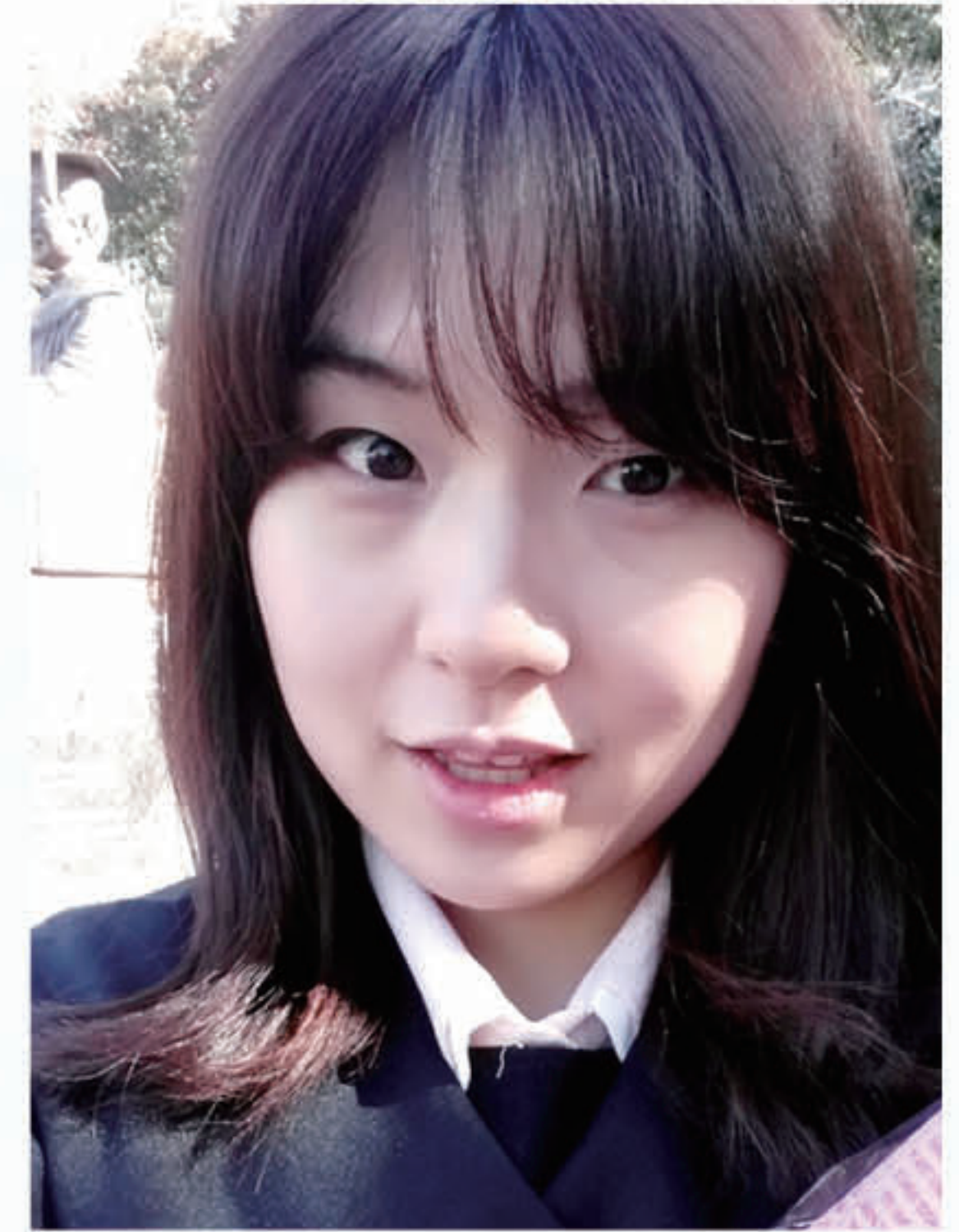
순수함을 간직한 채 매일 행복한 미소로 저에게 먼저 다가오는 이용자들을 위해 저는 제가 할 수 있는 일인 의료적인 서비스 지원을 더욱 열심히 해야겠다는 다짐을 하게 됩니다.

“매일 행복하진 않지만 그래도 행복한 일은 매일 있어요”라는 말처럼 성 프란치스코의집에서 매일 행복한 일을 만들며 오랫동안 일하도록 노력하겠습니다.

감사합니다.

### ♡ 표혜정 간호조무사 ♡

안녕하세요^^ 저는 2022년 4월 1일부터 성프란치스코의집 간호조무사로 일하게 된 표혜정입니다.



오랜기간 동안 성프란치스코의집에서 미술활동 자원봉사를 해오다 또 다른 인연이 닿아 간호조무사로 일을 하게 되었습니다.

자원봉사자로서 성프란치스코의집과 지속적으로 왕래를 해왔지만 직원으로서 일을 한다는 것은 자원봉사활동과는 전혀 다른 느낌인 것 같습니다.

특히나 이용자들의 건강을 관리하는 업무를 해야하기에 책임감이 더 막중하게 느껴지는 것 같습니다.

입사 3개월이 지난 지금, 길지 않은 지난 시간을 되돌아보면 매일 매일이 기억에 남지만 그중에서도 첫 출근 날은 잊을 수 없을 것 같습니다.

자원봉사자로서의 저를 기억해주시는 이용자분들이 저를 먼저 알아보주시고 환영해 주셔서 어색하기만 했던 제가 적응하는데 많은 도움이 되었습니다.

성프란치스코의집 가족들이 저에게 먼저 손을 내밀어 반갑게 맞아 주었듯, 저도 성프란치스코의집 가족들이 항상 건강하고 밝게 지낼 수 있도록 소임을 다하겠습니다.

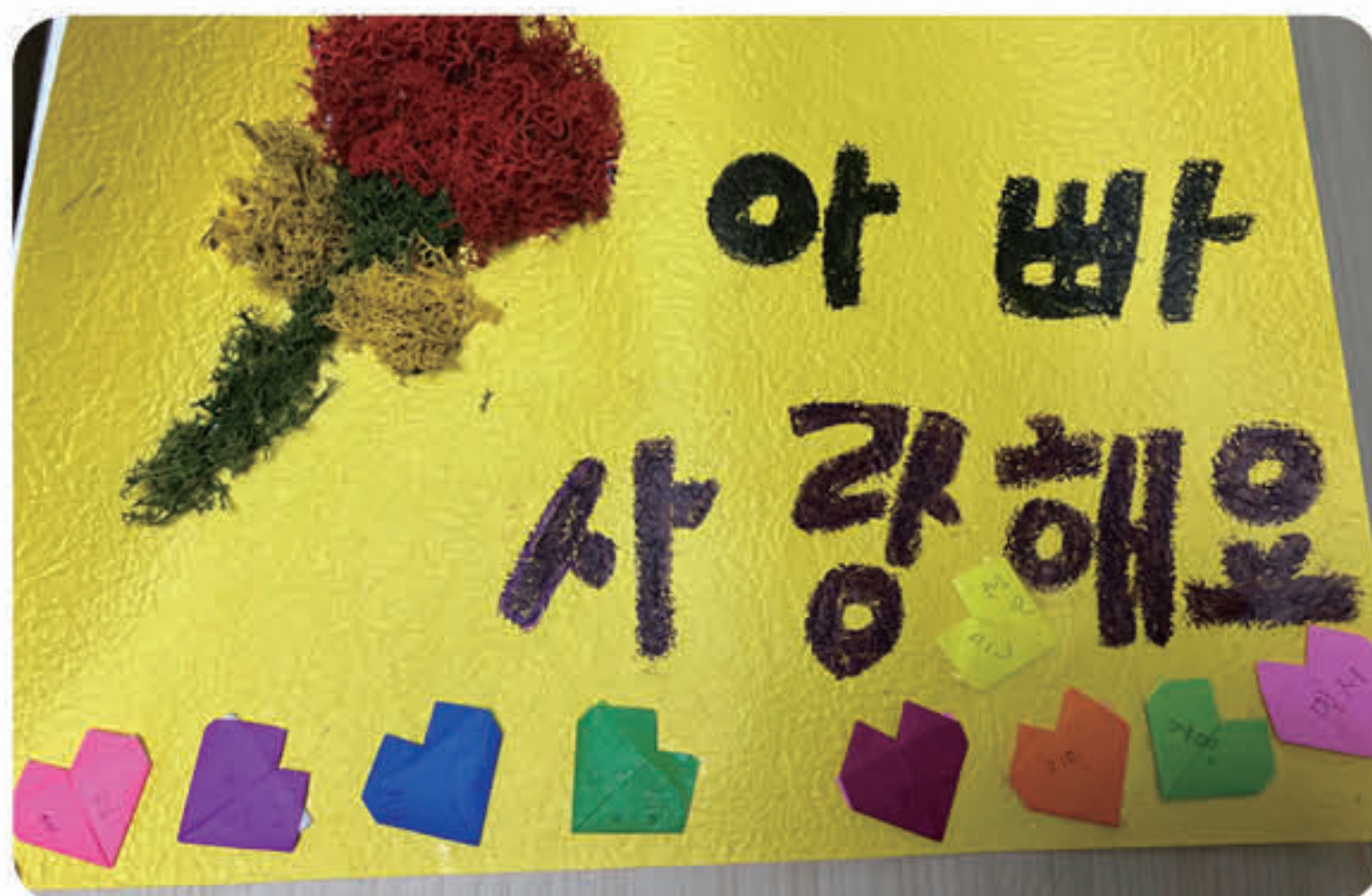
아직 서투르고 배워야 할 것도 많은 저이지만 누구보다 이용자와 소통하며 따뜻하게 잘 지낼 수 있도록 노력하겠습니다. 감사합니다.

# 우리들의 이야기 (2022년 4월~6월)

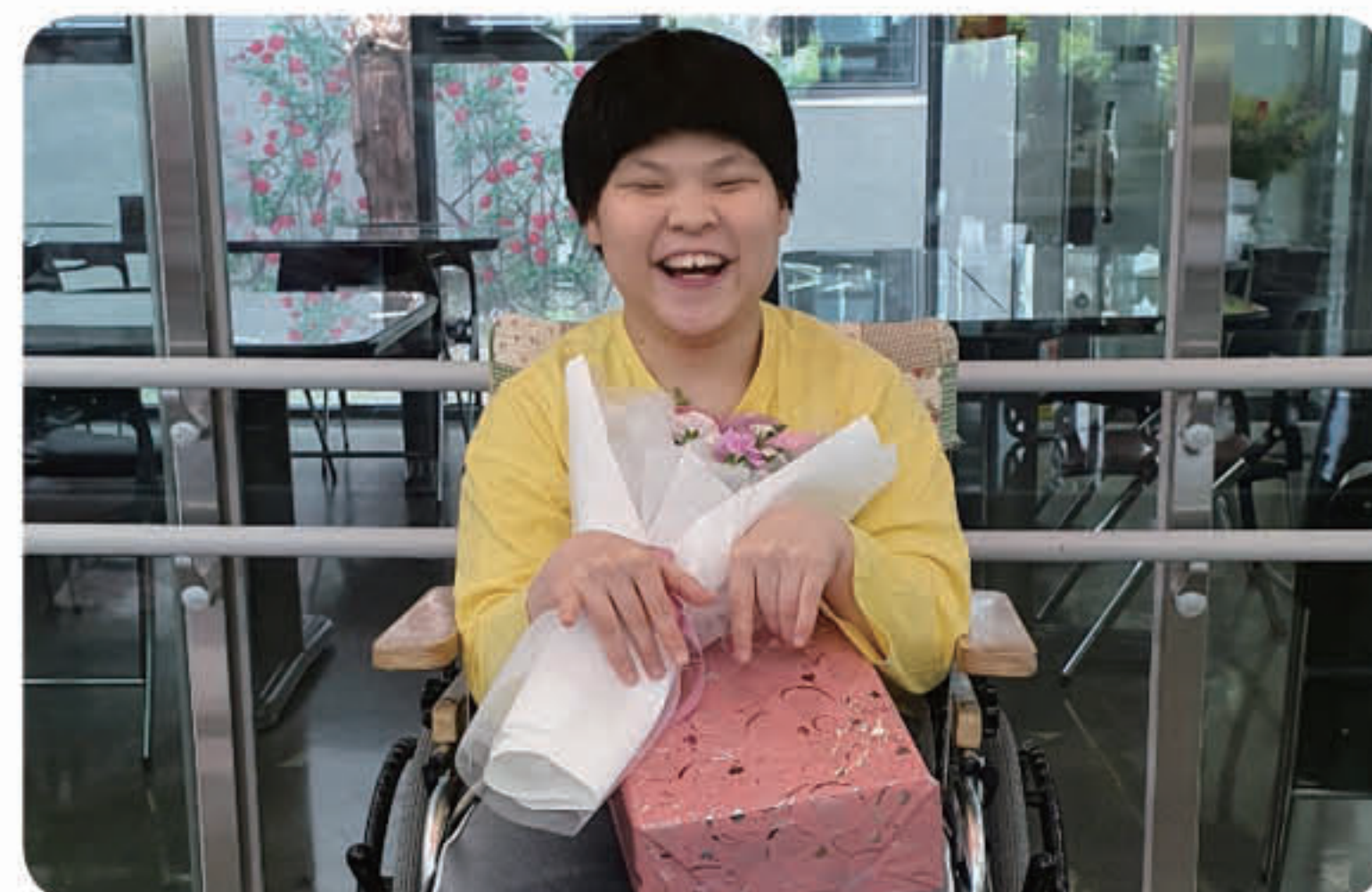
• 5/5 어린이날 •



• 5/8 어버이날 •



• 5/16 성년의 날 •



• 6/1 지방선거 •



• 6/17 보호자 간담회 •



• 6/30 소방훈련 •



## Thank You~!!

어린이 날을 맞이해 따뜻한 손길이 이어졌습니다.  
덕분에 풍성하고 행복한 어린이날 보낼 수 있었습니다.



5월 5일 김이지 후원자님 햄버거 후원



6월 25일 김주 후원자 피자 후원



\* 어린이날을 축하해 주신 윤0렬, 공0민, 장0선, 솔잎, 하안비둘기사랑모임, 후원협의회 후원자님 감사합니다.



### ♥ 건강관리(백신접종 및 건강검진)

4/20-4/21	전체 이용자 건강검진
4/26-4/28	청소년 이용자 코로나19 백신 1차 접종
5/17-6/21	청소년 이용자 코로나19 백신 2차 접종
5/4-5/11	13세 이하 코로나19 백신 1차 접종
6/29-7/6	13세 이하 이용자 코로나19백신 2차 접종
6/13-6/17	종사자 건강검진 및 구강검진



### ♥ 성프란치스코의집 가족 소식

만나서 반갑습니다 ♥



입소

한별(2022. 06. 28.)

입사

표혜정 간호조무사(2022. 04. 01.)

#### 기능보강 사업 안내(글라라홀 외장 및 방수공사)

글라라홀이 외벽 도색 작업과 옥상 방수 공사로 새단장 하였습니다.

- 글라라홀 외장 공사 및 옥상 방수공사 실시 완료
- 입찰 및 계약 방식: 나라장터 공개입찰을 통한 지명경쟁수의계약
- 계약일: 2022년 4월 28일
- 준공일: 2022년 5월 27일
- 총 공사비: 34,139,000원

### ♥ 글라라홀 외장 제거 및 도색작업



### ♥ 글라라홀 옥상 방수 공사





# 당신이 머무는 자리

(2022년 04월 01일 ~ 06월 30일)

## 개인후원

가0현 강0주 강0옥 강0원 강0규 강0연 강0순 고0우 고0수  
 공0경 공0섭 곽0근 곽0호 구0진 권0주 권0은 권0남 권0봉  
 권0환 김0순 김0화 김0희 김0하 김0희 김0필 김0규 김0희  
 김0진 김0규 김0희 김0준 김0세 김0경 김00암 김0영 김0성  
 김0승 김0정 김0지 김0호 김0길 김0균 김0석 김00래 김0은  
 김0흔 김0현 김0주 김0경 김0혜 김0태 김0미 김0환 김0근  
 김0숙 김0택 김0경 김0영 김0경 김0자 김0화 김0희 김0형  
 김0주 김0화 김0 김0선 김0성 김0희 김0주 김0희 김0수  
 김0규 김0규 김0남 김0석 김0심 김0엽 김0하 김0한 김0현  
 김0희 김0영 김0희 김0우 김0일 김0준 김0해 김0영 김0용  
 김0숙 김0식 김0수 김0진 남0한 남0희 노0희 노0자 노0덕  
 류0라 문0진 민0리 박0숙 박0순 박0현 박0규 박0수 박0익  
 박0자 박0원 박0영 박0영 박0옥 박0철 박0애 박0하 박0  
 박0균 박0기 박0미 박0옥 박0자 박0순 박0호 박0연 박0영  
 박0형 박0수 박0은 박0환 박0재 박0경 배0현 배0영 백0현  
 백0우 변0문 봉0레오 빈0종 사0원 서0은 서0광 서0자  
 서0정 서0숙 세0리아 손0순 손0식 송0자 송0복 송0애  
 송0민 신0진 신0주 신0옥 신0인 신0순 신0우 신0식 심0숙  
 안0현 안0빈 안0태 양0금 엄0옥 오0미 오0숙 오0수 우0아  
 우0성 우0렬 유0숙 유0규 유0내 유0철 유0영 유0근 윤0미  
 윤0진 윤0석 윤0현 윤0진 윤0렬 이0상 이0숙 이0희 이0세  
 이0수 이0희 이0수 이0옥 이0선 이0자 이0애 이0자 이0주  
 이0용 이0현 이0창 이0영 이0원 이0훈 이0진 이0현 이0하  
 이0숙 이0일 이0복 이0재 이0성 이0록 이0복 이0주 이0자  
 이0명 이0영 이0영 이0용 이0환 이0민 이0연 이0옥 이0은  
 이0범 이0은1 이0은2 이0 이0아 이0선 이0룡 이0범 이0영1  
 이0영2 이0정1 이0정2 임0수 임0란 임0옥 임0재 임0학  
 임0선 장0명 장0자 장0선 전0영 전0순 전0훈 전0주 전0지  
 전0림 정0진 정0희 정0권 정0영 정0 정0현 정0민 정0도  
 정0철 정0수 정0국 정0이 정0식 정0규 정0숙 정0애 정0연  
 정0후 정0석 정0연 정0자 정0웅 정0정 조0숙 조0미 조0근  
 조0민 조0영 조0수 주0삼 지0안 진0숙 천0순 최0진 최0우  
 최0남 최0인 최0희 최0무 최0애 최0근 최0규 최0순 최0준  
 최0옥 최0옥 최0진 최0렬 하0순 하0정 하0숙 한0섭 한0자  
 한0남 한0희 한0선 허0수 허0봉 허0인 허0연 허0우 허0경  
 허0 홍0선 황0숙 황0환 황0룡 익명

## 기업 및 단체 후원

(주) 동성 무역 (주) 모바일 타운 (주) 에듀인잡 컨설팅  
 고은산부인과 김재연한의원 더아름다운한의원  
 박창수한의원 (주) 파라다이스부산카지노지점  
 부산사회복지공동모금회 연상회 원그림솔루션  
 유광상회부자집 재단법인재속프란치스코회(부산물운대)  
 재속프란치스코형제회부산지구(대연안토니오형제회)  
 임은주가정의학과 재단법인재속프란치스코회(부산물운대)  
 주식회사동하 코밴아이러브피플 한국장애인복지시설협회  
 해피빈 후원협의회 후원회미사봉헌금

## 결연후원

강0은 김0은 김0화 김0아 김0정 김0지 김0화 김0은 감0희  
 김0옥 김0정 박0정 박0룡 방0행 배0영 서0섭 서0영  
 송0순 심0숙 연0라 오0정 이0철 이0민 이0령 이0은  
 이0진 임0애 조0용 최0원 표0정 하0숙 홍0연 황0자  
 초록우산어린이재단 한국장애인복지시설협회 익명

## 물품후원

고 루시아수녀님 고0수 공0민 김0희 김0정  
 김0주 김0경 김0혜 박0진 박0식 백0현 윤0렬  
 이0 장0선 정0경 하0숙 남구청연계성품  
 디자인우진 명륜당약국 배스킨라빈스대연점  
 부산성시화운동본부 남구기독교연합회  
 쉽커피(sheep coffee) 우리약국 임은주가정의학과  
 재속프란치스코형제회부산지구(대연안토니오형제회)  
 청춘식당 한국사회복지협의회 한국장애인복지시설협회



## ● 자원봉사

### ♥ 성프란치스코의 집 자원봉사활동 재개 ♥



코로나19로 중단되었던 자원봉사활동이 7월부터 재개 됩니다.  
이용자들과 직접적인 대면이 없는 노력봉사활동 부터 시작해  
점차적으로 봉사활동 영역을 늘여 갈 예정입니다.  
일정은 개별적으로 연락드리겠습니다^^  
오랜시간 기다려 주셔서 정말 감사합니다.

봉사자님들 빨리 보고싶어요~



## ● 2/4분기 후원금 수입 및 지출내역 (단위: 원)

수입		사용	
기부금	금액	항목	금액
이월금	292,346,722	의료비	1,223,020
지정후원금	700,000	사무비	27,035,230
비지정후원금	36,144,850	사업비	4,216,000
결연후원금	0	재산조성비	35,872,140
계	329,191,572	계	68,346,390

※이용자 개인 계좌로 입금된 결연후원금은 수입내역에서 제외 하였습니다.

- 본 소식지의 모든 사진은 본인 및 대리인의 동의하에 게재됩니다.
- 주소 및 연락처 변경 시 전화 부탁드립니다.  
또한, 편집과정에서 이름이 빠지신 분이 계시면 양해를 구하며 꼭 전화 부탁드립니다.
- 개인정보보호법 개정으로 후원·자원봉사자님 이름을 O처리하였습니다.
- 문의: 051-622-1652, 626-5766 이해정

**함께하지 못하는 시간이  
길어지는 만큼 저희의 일상이  
궁금 하시다면?**

성프란치스코의집 홈페이지에 놀러오세요~  
우리 가족들의 소식과 사진을 보실 수 있습니다.

- <http://www.franciscohome.or.kr>  
인스타그램 ID(성프란치스코의집 검색)
- st.franciscohome



사랑을 나누면

행복은 배가 됩니다.

## ♡ 후원 안내

**일반후원** : 이용자의 생활과 서비스, 시설운영에 쓰이는 비용을 자유롭게 후원

**결연후원** : 특정 이용자와 결연하여 후원

**물품후원** : 디펜드 특대형, 대형, 소중형 밴드형 기저귀, KF94 소형 마스크(새부리형), 쌀, 제철과일, 생필품(샴푸, 바디워시 등)

**지정후원** : 성프란치스코의집 보수 공사비 지원, 각종 행사 및 프로그램 지원

## ♡ 사랑을 나눠 주시려면...

### 예금주 | 성프란치스코의 집

SC제일은행 507-10-014294	국민은행 556601-01-233237	부산은행 036-01-033700-8
우리은행 1005-201-769468	농협 936-01-105492	결연후원 이용자 개인계좌

➡ 법인세법 24조, 소득세법 34조에 의거하여 연말정산 시 소득공제를 받으실 수 있는 기부자 명의의 기부금 영수증을 발급해 드립니다.

➡ (담당자 ▶ 이해정 ☎ 051-622-1652 · 051-626-5766)

발행일 2022년 7월 18일(월) (제81호)  
발행처 성프란치스코의집  
발행인 정태영  
편집인 이해정  
주소 부산광역시 남구 용소로 14번길 41(대연동)  
전화 051-622-1652 / 626-5766  
팩스 051-622-1625  
홈페이지 www.franciscohome.or.kr  
해피빈 http://happylog.naver.com/franlove.do  
이메일 fran1652@hanmail.net  
인쇄·제작 디자인우진



지하철 2호선 경성대·부경대역에서 하차, 5번 출구로 나오셔서 문현동 방향