

# 성프란치스코의 집

2021년 03월~06월 77호 소식지

## 달님방 가족들의 작품들

백0서



한국의 전통 노리개

백0서



김0희



김0희



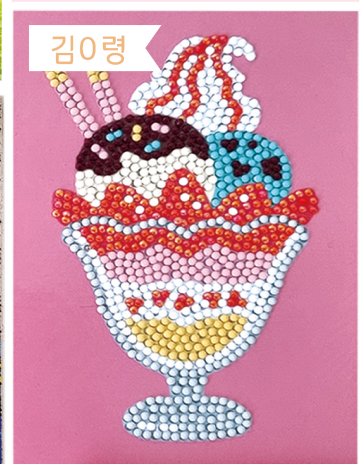
김0희



우0영



김0령





“별 일 없으시죠? 잘 지내시죠?”란 인사가 일상이 되었습니다. 무더운 여름이 시작되고, 긴 장마는 코로나 19로 위축된 우리들의 일상을 더욱 움츠러들게 합니다.

소식지 6쪽 ‘당신이 머무는 자리’ 원고를 작성하고 있노라니 ‘자원봉사’ 란이 유난히 허전해보입니다. 작년 초에 발행됐던 소식지만 해도 자원봉사자 여러분의 이름으로 가득 채워졌었는데 1년 반이 지난 지금, 여백이 너무 많습니다.

‘함께 있는 우리를 보고 싶다’ 라는 노래 제목처럼 소식지에 후원자님들과 더불어 자원봉사자 여러분의 이름으로 꽉 채워질 그 날이 하루 빨리 왔으면 합니다.

언제가 될지 기약할 수 없지만 다시 함께 할 수 있을 때까지 자원봉사자 여러분의 자리를 비워놓고 있겠습니다.

여러분의 일상에 ‘성프란치스코의집’이 아주 잠시라도 함께 하고 싶은 마음을 전해드립니다.

## CONTENTS

- 02 ..... 목차
- 03 ..... 감사편지
- 04 ..... 우리들의 이야기
- 06 ..... 당신이 머무는 자리

### † 후원회 미사 안내 †

성프란치스코의집 또 하나의 가족인 후원자 • 자원봉사자 여러분을 위한 후원회 미사가 매월 둘째 주 화요일에 봉헌됩니다.



날짜 : 2021년 8월 10일 / 9월 7일 / 10월 5일  
시간 : 19시 30분      장소 : 대연성당



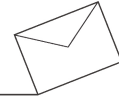
### '코로나19 이전 여러분의 활동모습'







# 감사편지



안녕하세요, 저는 달님방 한은별입니다.

2021년 올 한해의 반이 지나가고 있네요. 청아한 하늘과 푸르름이 더해가는 초여름이 되었어요. 코로나19로 힘든 시기지만 후원자님과 자원봉사자님의 마음에 생동감이 넘쳐 힘을 얻는 계절이기를 바랍니다.

저는 고등학교 3학년이 되었어요. 고등학교의 마지막 학년이 되어 더 열심히 공부하고 있어요. 수학여행이 코로나19로 취소가 되어 아쉽지만 초등학교, 중학교 때 가보았던 그 기억을 추억하는 걸로 대신하려고 합니다.

코로나19로 외부 활동을 많이 하지 못하고 원내에서 요리활동, 체육활동, 미술활동 등 다양한 활동들을 하면서 지내고 있어요. 그래도 다행스러운 것은 학교는 잘 다니고 있습니다. 작년에는 등교를 거의 하지 못해 선생님과 친구들을 많이 볼 수 없어 아쉬웠거든요.

또, 후원자님과 자원봉사자님과 활동을 할 수 없어 아쉬워요. 빠른 시간 내에 예전처럼 마스크 없이 즐거운 시간을 보낼 수 있는 날이 오기를 기도할게요.

항상 저희 성프란치스코의집과 가족들을 생각해 주시고, 기도해 주시는 모든 분들께 감사드립니다. 행복한 기다림의 시간을 손꼽아 기다리며, 건강하시고 행복한 날들이기를 바랍니다.





2021년 03월~06월

# 우리들의 이야기



66

3/2 바다방에 새로운 가족이 왔습니다.  
올해 7살로 막내인 김O호 이용자가  
프란치스코의집에서 건강하고,  
즐겁게 생활할 수 있도록 노력하겠습니다.

99



66

4/7 부산시장 보궐선거참여



5/5 어린이날

어린이날을 축하해 주신 공O민, 장O명, 장O선, 최O순, 라온공동체, 솔잎,  
하얀비둘기사랑모임, 후원협의회 후원자님 감사합니다.



5/8 어버이날



5/20 성년의 날

99





66

6/28 피자과 아이스크림 케이크로 이O경 이용자의 생일파티를 열어주신 김O주(김O경, 김O혜)후원자님 감사합니다. ♥

99



### 건강관리

◆ 김O희 이용자 외 13명 및 전 직원 코로나19 백신 1차 접종

5/3 ◆ 전체 이용자 건강검진



### 가족들의 생일을 축하해주세요

10월 ◆ 10일 김O진



### 교육이수

과정명	이수일자	대상
장애인 학대 신고의무자 교육	3/29	전 직원
긴급복지지원 신고의무자 교육	3/31	
어린이통학버스 동승자 의무교육	4/30	
직장 내 성희롱 예방교육	5/31	



2021년 03월 01일~06월 30일

# 당신이 머무는 자리

## 후원

### 신규후원

권O남 박O자 박O옥 박O현 박O 신O옥 신O우  
유O근 이O수 전O겸 최O인 최O정 한O만 익명

### 개인후원

가O현 강O주 강O옥 강O자 강O원1 강O원2 강O규 강O규  
강O연 강O순 고O우 고O문 고O수 공O경 공O섭 곽O근 곽O호  
구O진 권O주 권O은 권O봉 권O환 김O옥 김O란 김O화 김O희  
김O하 김O희 김O규 김O석 김O희 김O진 김O규 김O희 김O준1  
김O준2 김O세 김O경 김O아 김O영 김O화 김O겸 김O승  
김O정 김O지 김O호 김O길 김O균 김O석 김O래 김O은 김O흔  
김O주(김O경, 김O혜) 김O태 김O 김O미 김O환 김O근 김O남 김O숙  
김O열 김O택 김O경 김O영 김O현 김O경 김O희 김O자 김O화  
김O형 김O주 김O화 김O남 김O 김O선 김O희 김O숙 김O주 김O희  
김O수 김O규(김O현, 김O지, 김O영) 김O규 김O남 김O심 김O엽  
김O한 김O환 김O현 김O희 김O영 김O희 김O일 김O준 김O우  
김O진 김O용 김O숙 김O식 김O수 김O진 남O한 남O희 남O현  
남O희 노O자 노O덕 노O권 류O라 문O희 문O진 민O애 민O리  
박O숙 박O순 박O옥 박O현 박O수 박O익 박O정 박O원 박O영  
박O철 박O애 박O하 박O순 박O석 박O균 박O기 박O미 박O자  
박O주 박O호 박O연 박O영 박O은 박O환 박O재 박O경 박O경

배O현 배O영 백O현 백O우 변O영 변O문 봉래레오 빈O종 사O원  
서O환 서O광 서O섭 서O자 서O성 서O정 서O호 서O숙 서O준  
세실리아 손O순 손O식 송O복 송O애 송O민 신O진 신O주 신O인  
신O희 신O순 신O식 심O숙 안O현 안O빈 안O태 양O금 엄O옥  
오O미 오O숙 오O수 우O성 우O열 유O숙 유O영 유O규 유O내  
윤O미 윤O진 윤O석 윤O현 윤O진 윤O열 윤O미 이O상 이O립  
이O숙 이O희 이O규 이O세 이O수 이O희 이O옥 이O란 이O선  
이O자 이O애 이O람 이O자 이O주 이O용 이O현 이O창 이O영  
이O원 이O진 이O봉 이O진 이O현 이O하 이O숙 이O일 이O복  
이O재 이O성 이O복 이O주 이O자 이O명 이O영 이O영 이O용  
이O환 이O민 이O옥 이O은 이O희 이O범 이O은1 이O은2 이O  
이O아 이O선 이O훈 이O룡 이O선 이O주 이O영 이O정1 이O정2  
임O수 임O란 임O옥 임O재 임O학 임O선 임O희 장O명 장O자  
장O선 전O순 전O훈 전O주 전O지 전O림 정O순 정O희 정O권  
정O영 정O 정O현 정O민 정O도 정O철 정O수 정O국 정O이 정O식  
정O애 정O연 정O후 정O석 정O연 정O혁 정O종 정O자 정O화  
정O정 조O미 조O근 조O민 조O길 조O영 조O수 주O창 주O삼  
지O안 진O준 진O숙 최O진 최O희 최O무 최O애 최O근 최O규  
최O순 최O준 최O옥 최O문 최O옥 최O진 최O열 하O순 하O정  
하O숙 한O섭 한O자 한O남 한O희 한O선 허O수 허O인 허O성  
허O연 허O경 허O 허O빈 홍O선 황O숙 황O환 황O룡 익명

### 기업 및 단체 후원

(주)동성무역 (주)동하 (주)모바일타운 (주)에듀인잡컨설팅 (주)에스디엠글  
로벌 (주)파라다이스부산카지노지점 고은산부인과 김재연한의원  
더아름다운한의원 박창수한의원 아름다운시주카페 임은주가정의학과  
재속프란치스코회부산물문대 재속프란치스코형제회부산지구대연  
안토니오형제회 코벤아이리브피플 평화장터 해피빈 후원협의회  
후원회미사봉헌금

### 결연후원

강O원 공O임 김O은 김O희 김O화 김O아 김O주 김O수 김O지 김O점 김O화 김O은 김O희 김O옥 김O정 김O준 민O애 박O정 박O정 박O룡 방O행  
배O영 서O섭 서O영 송O순 심O숙 연O라 이O철 이O민 이O령 최O원 표O정 하O숙 홍O연 초록우산어린이재단 한국장애인복지시설협회 익명

### 물품후원

고O수 공O민 김O정 김O주(김O경, 김O혜) 박O옥 박O경 심O숙  
연O라 유O규 유O근 윤O열 장O명 장O선 하O숙 황O자 남수영구  
약사회 대연3동주민센터 라온공동체 배스킨라빈스부산대연점  
부산남구청 부산장애인복지시설협회 솔잎 아모레퍼시픽(주) 영원  
무역(주) 제이제이 청춘식당 하안비둘기사랑모임 한마음약국 익명

## 자원봉사

코로나19의 확산으로 자원봉사가 전면 중단되었습니다.  
이 자리에 다시 많은 자원봉사자들의 이름이 가득 채워지기를 바랍니다.



▼ 2021년 사회복지 자원봉사자 상해보험 가입안내

- 1) 가입대상 : 사회복지자원봉사 인증관리시스템(VMS)에 등록된 자원봉사자
- 2) 가입기간 : 2021년 5월 1일(토) 00:00 ~ 2022년 4월 30일(토) 24:00 까지
- 3) 보 험 사 : 삼성화재해상보험(주)
- 4) 보장내역 :



담보 대상유형	보장내역	보상금	청구시 구비서류
자 원 봉 사 자	상해시망(15세 미만 제외)	200,000,000원	사망진단서, 상속관계확인서류, 피보험자의 기본증명서, 위임시 위임장, 인감증명서
	상해후유장해	최대 200,000,000원	진해진단서
	의사상자상해위험	200,000,000원	사망진단서, 상속관계증명서류, 상속인의 기본증명서, 위임시 위임장, 인감증명서, 수령인 통장사본
	상해입원일당	70,000원	진단서, 입퇴원확인서, 초진차트(상해내용 확인 위함)
	상해통원일당	50,000원	진단서, 통원확인서, 초진차트(상해내용 확인 위함)
	자원봉사자 배상책임	100,000,000원	대물배상: 수리견적서(영수증), 관련사진 / 대인배상: 진단서, 치료비영수증
	구내외치료비(자연재해포함)	50,000,000원 한도	치료비 및 약제비 영수증(사고일로부터 2년이내), 진단서(300만원 이상 고액사고시)
	골절치료비	2,000,000원	진단서, 초진차트(상해내용 확인위함)
	골절수술비	2,000,000원	진단서, 수술확인서, 초진차트(상해내용 확인 위함)
	화상진단비(2도이상)	2,000,000원	진단서, 초진차트(상해내용 확인 위함)
	화상수술보상	2,000,000원	진단서, 수술확인서, 초진차트(상해내용 확인 위함)
	얼굴성형비용	5,000,000원	진단서, 수술확인서(또는 수술기록지+수술CM명시)
	특정전염병 보상(코로나 제외)	1,000,000원	확정진단서
	식중독보상	1,000,000원	진단서, 입퇴원확인서
	성폭력범죄보상	10,000,000원	진단서, 공소장, 사건사고사실확인원
	성폭력범죄상해보험	5,000,000원	진단서, 공소장, 사건사고사실확인원
	자연재해상해사망	500,000,000원	사망진단서, 상속관계증명서류, 상속인의기본증명서, 위임시 위임장, 인감증명서, 수령인 통장사본
	폭발, 화재 및 붕괴사고 상해사망	500,000,000원	진단서, 입퇴원확인서
	폭발, 화재 및 붕괴사고 상해후유장해	최대 500,000,000원	진단서, 공소장, 사건사고사실확인원
	헬스나, 무보험차 상해사망	500,000,000원	사망진단서, 상속관계증명서류, 상속인의 기본증명서, 위임시 위임장, 인감증명서, 수령인 통장사본
헬스나, 무보험차 상해후유장해	최대 500,000,000원	진해진단서	
교통상해 입원일당	70,000원	진단서, 입퇴원확인서, 초진차트(상해내용 확인 위함)	
자동차사고 변호사선임 비용	5,000,000원	공소장, 사건사고사실확인원, 변호사선임비용확인서(영수증)	
자동차보험 자기부담금	500,000원 한도	자동차보험증권, 자동차보험금 지급확인서	
한혈후유증	1,000,000원	판정위원회 판정서	
인증 관리 센터	생산물배상책임	500,000,000원 한도	-
	개인정보보호배상책임	200,000,000원 한도	-
	자원봉사센터 주최자 배상책임	500,000,000원	대물배상: 수리견적서(영수증), 관련사진 / 대인배상: 진단서, 치료비영수증

5) (공통) 필수 구비서류 : 보험금 청구서, 개인정보처리동의서, 자원봉사활동 인증서

\* 봉사활동 전 필수적으로 VMS에 회원가입이 되어있어야 보상 가능함

\* 봉사활동 중에 발생한 상해만 해당함

6) 청구: 해당 인증센터로 문의

함께하지 못하는 시간이 길어지는 만큼  
 저희의 일상이 금금하시다면?  
 우리 가족들의 소식과 사진을 보실 수 있습니다.  
<http://www.franciscohome.or.kr>

▼ 2021년 2차 추가경정 예산서 총괄표

(단위: 원)

구 분	2021년 1차 추가경정예산액	구성비	2021년 2차 추가경정예산액	구성비	증 감	
합계	2,028,000,000	100.00%	2,028,000,000	100.00%	0	
세 입	보조금 수입	1,496,024,000	73.77%	1,496,024,000	73.77%	0
	후원금 수입	210,000,000	10.36%	210,000,000	10.36%	0
	전입금	2,000,000	0.10%	2,000,000	0.10%	0
	이월금	296,621,618	14.63%	296,621,618	14.63%	0
	잡수입	23,354,382	1.15%	23,354,382	1.15%	0
합계	2,028,000,000	100.00%	2,028,000,000	100.00%	0	
세 출	사무비	1,496,024,000	76.21%	1,496,024,000	76.21%	0
	재산 조성비	210,000,000	9.40%	210,000,000	9.40%	0
	사업비	2,000,000	13.24%	2,000,000	13.24%	0
	집지출	296,621,618	0.05%	296,621,618	0.05%	0
	예비비	23,354,382	1.10%	23,354,382	1.10%	0

(\*)관-항-목 모두 변동은 없으나 세목에서 변동사항이 발생함. 자세한 내용은 기관 홈페이지에 등록된 예산서 참조



사랑을 나누면

행복은 배가 됩니다.



## 후원 안내

- 일반후원** 이용자의 생활과 서비스, 시설운영에 쓰이는 비용을 자유롭게 후원
- 결연후원** 특정 이용자와 결연하여 후원
- 물품후원** 하گی스 굿나이트 대형 남아 팬티형 기저귀, KF94대형 마스크, 쌀, 과일, 생필품(삼푸, 바디워시, 어린이치솔 4단계, 어린이치약 등)
- 지정후원** 성프란치스코의집 보수 공사비 지원, 각종 행사 및 프로그램 지원

## 사랑을 나눠 주시려면...

### 예금주 | 성프란치스코의 집

SC제일은행 507-10-014294	국민은행 556601-01-233237	부산은행 036-01-033700-8
우리은행 1005-201-769468	농협 936-01-105492	결연후원 이용인 개인계좌

- ➔ 법인세법 24조, 소득세법 34조에 의거하여 연말정산 시 소득공제를 받으실 수 있는 기부자 명의의 기부금 영수증을 발급해 드립니다.
- ➔ (담당자 ▶ 박민정 ☎ 051-622-1652 · 051-626-5766)

발행일 2021년 7월 7일(수) (제77호)  
 발행처 성프란치스코의 집  
 발행인 정태영  
 편집인 박민정  
 주소 부산시 남구 용소로 14번길 41(대연동)  
 전화 051.622.1652 / 626.5766  
 팩스 051.622.1625  
 홈페이지 www.franciscohome.or.kr  
 해피빈 http://happylog.naver.com/franlove.do  
 이메일 fran1652@hanmail.net  
 인쇄·제작 www.디자인우진.com | 051-731-4631

